



skladiščni škrlup
(*Venturia inaequalis*)



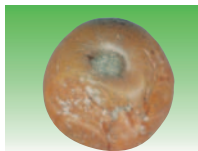
navadna sadna gniloba -
skladiščna monilija
(*Monilinia fructigena*)



navadna sadna
gniloba - skladiščna
monilija
(*Monilinia fructigena*)



navadna sadna
gniloba - skladiščna
monilija
(*Monilinia fructigena*)



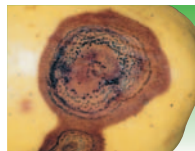
siva plesen
(*Botrytis cinerea*)



siva plesen
(*Botrytis cinerea*)



siva plesen
(*Botrytis cinerea*)



jablanova rjava listna
pegavost na plodovih
(*Phoma* spp.)



grenka gniloba
(*Gloeosporium album*)



grenka gniloba
(*Gloeosporium album*)



alternarijska gniloba
(*Alternaria* spp.)



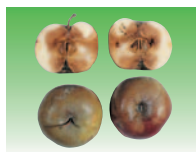
alternarijska gniloba
(*Alternaria* spp.)



čopičasta plesen
(*Penicillium expansum*)



čopičasta plesen
(*Penicillium expansum*)



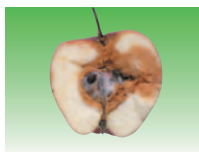
Phytophthora spp.



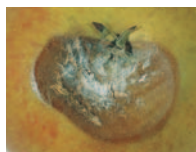
Phytophthora spp.



Fuzarijska gniloba
peščišča
(*Fusarium* spp.)



Fuzarijska gniloba
peščišča
(*Fusarium* spp.)



jablanov rak
(*Nectria galligena*)



rjava hruševa
pegavost
(*Stemphylium
vesicarium*)